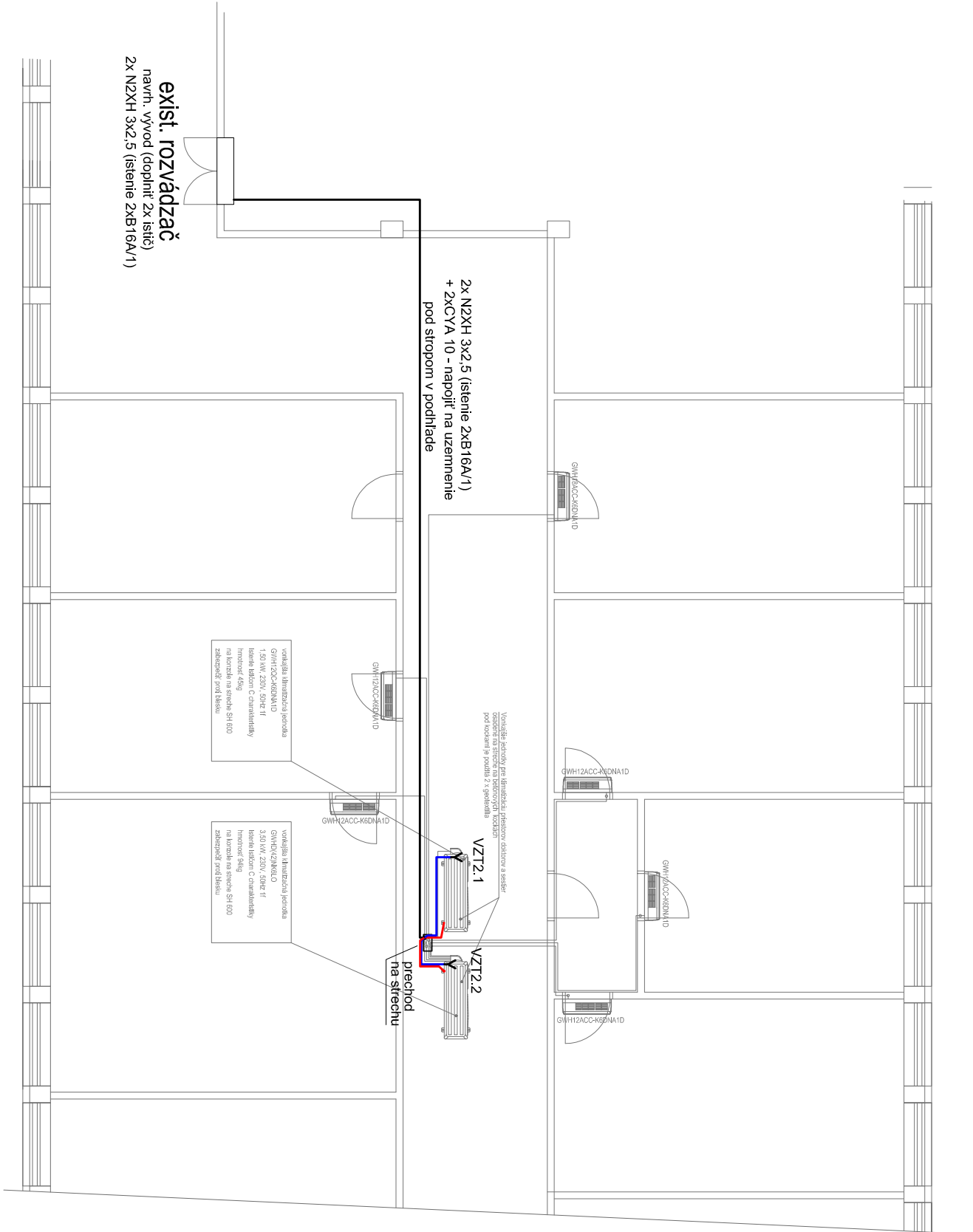


Pôdorys lekárný a sestry



LEGENDA :

- ZÁSUVKA POLOZAPUSTENÁ S DETSKOU OCHRANOU, 16A, 230V
- ZÁSUVKA POLOZAPUSTENÁ S DETSKOU OCHRANOU, IP44, 16A, 230V
- VÝVOD UKONČENÝ V KRABIČKE
- TRASA 3 ŽILOVÝCH KÁBLOV
- TRASA 5 ŽILOVÝCH KÁBLOV
- SPOLOČNÁ TRASA
- TRASA POSPOJOVANIA A UZEMNENIA
- SVORKA PRE POSPOJOVANIE A UZEMNENIE
- HUS

	AUTOR: -		DÁTUM: 10/2021	FORMÁT: 4 x A4
	PROJEKTANT: Ing. Lukáš Stránsky		STUPEŇ PD: SP	
	PROJEKT: Šýnľ pracovišká RTG FNŠP Žilina VETRIANIE A KLIMATIZÁCIA časť: elektro pripojenie			
	MIESTO STAVBY: Fankulíná nemocnica s poliklínikou Žilina			
	INVESTOR: Fankulíná nemocnica s poliklínikou Žilina, ul. V. Spaníla 43, 012 07 Žilina			MIERKA: 1:100
	VÝKRES: Pôdorys lekárný a sestry			ČÍSLO VÝKR: 02